

指導單位：



承辦單位：



財團法人資訊工業策進會
INSTITUTE FOR INFORMATION INDUSTRY

執行單位：



111年度智慧電子人才應用發展推動計畫
崑山科技大學中長期人才養成班

經濟部工業局廣告

崑大半導體封裝製程 設備工程師養成班

上課期程：111/6/20 ~ 111/7/25每週一 ~ 五

上課時間：9:00 ~ 12:00 ; 13:00 ~ 18:00 (總時數：202小時)

報名時間：即日起至111/05/31

招生人數：20人 (最低成班人數10人)

上課地點：崑山科技大學

授課師資：崑山科技大學專業師資群及業師

學員資格：大專以上理工科系畢業，有意願從事課程相關產業者

【無就業意願者，請勿報名】

課程名稱	上課時數	實習時數
機電整合概論	15	0
基本電學	15	0
IC封裝製程概論	15	0
半導體工程與產業發展概論	15	0
自動控制(機電整合)	15	0
伺服控制系統與構成元件設計	15	0
感測器技術	15	0
智慧型AGV	15	0
封裝機台操作與實習-研磨	0	20
封裝機台操作與實習-粘晶	0	20
封裝機台操作與實習-錫線	0	20
封裝機台操作與實習-封膠	0	20
性別主流化	1	0
職業倫理與就業	1	0
合計		202



崑大半導體封裝製程 設備工程師養成班



報名網址：<https://cee.ksu.edu.tw/CourseInfo.aspx?id=2399>

甄選方式：(預訂)開課前，另行以簡訊與EMAIL通知。

課程費用：本課程原價60,000元，經濟部工業局補助60%學費，
學員僅需自付24,000元。(含講義)

*報名後請勿先繳費，待甄選錄取後，另行通知繳費。

*本班適用「勞動部__產業新尖兵試辦計畫」(15-29歲待業青年)

申請流程請參考：https://elite.taiwanjobs.gov.tw/eNews/Detail?EN_ID=2

退費標準：於開訓日前辦理退訓者，退還已繳學費之90%。

已開訓但未逾訓練總時數1/3者，退還訓練費用50%。

但已逾訓練總時數1/3者，不予退費。

匯款退費者，學員須自行負擔匯款手續費用或於退款金額中扣除。

*結訓學員應配合經濟部工業局培訓後電訪調查。

*因應性別主流化國際趨勢，打造友善職場之發展，優先保留女性參訓名額。



- 性別主流化與性別平權 -

► 性別主流化

1. 根據聯合國經濟暨社會理事會 (ECOSOC) 定義,「性別主流化」強調於各領域政治、經濟與社會層面政策與方案中,融入性別觀點降低不平等現象。
2. 終極目標是達成性別的實質平等,即性別平權。

► 性別平權

1. 消除社會中對婦女及性別一切形式的歧視。
2. 使社會大眾檢視生活週遭的性別不平等情況。
3. 落實任一性別不少於三分之一,不因性別影響升遷,僱用身心障礙及原住民等,促進弱勢者之決策參與。
4. 建立尊重多元性別的態度及平等相處的互動。
5. 重視身心障礙者、相對弱勢者或不利處境者之權益。

► 家庭暴力零容忍

1. 被害人可撥打110或113保護專線。
2. 依需要就近向當地社政、警政、醫療衛生單位求助。
3. 可透過家暴庇護安置方案,接受緊急庇護或中長期安置服務。
4. 保護身心障礙者、兒童及少年、高齡者、相對弱勢者或不利處境者免受暴力侵害。

► 性騷擾防治

1. 防治性騷擾之政策宣示。
2. 舉辦性騷擾防治教育訓練。
3. 建立內部性騷擾申訴系統。
4. 女性夜間工作安全措施 (交通或住宿) 。
5. 防止透過網路或數位方式,基於性別之暴力行爲。

► 性別平等相關政策與法規

國外

消除對婦女一切形式歧視公約 (CEDAW)

國內

- ※ 消除對婦女一切形式歧視公約施行法
- ※ 性別平等政策綱領
- ※ 性別平等教育法
- ※ 性別工作平等法
- ※ 性騷擾防治法

► 關懷e起來



家暴案件線上通報

113線上諮詢

<https://ecare.mohw.gov.tw>

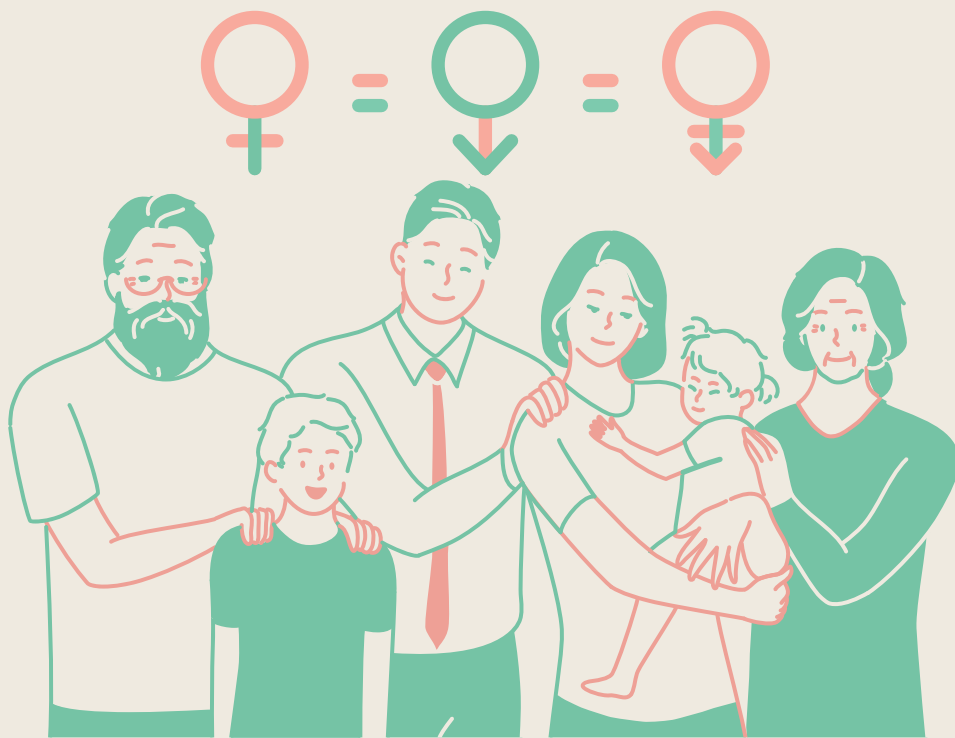
消除性別歧視 重視性別意識

什麼是性騷擾？

違反他人意願而向他人實施與性或性別有關之行爲,若造成對方的嫌惡,不當影響其正常生活進行的,都算是「性騷擾」。



- 營造友善家庭職場環境 -



珍視員工價值

性別平等 · 幸福升等

讓職場員工平等發揮實力、自我實現，各種性別的受雇者均受益。

- ※ 鼓勵企業辦理聯誼會等，提供員工兼顧工作及家庭之彈性工作與休假制度，並鼓勵家庭成員分擔家務，營造友善成家環境。
- ※ 協助均衡家庭和工作的措施，如托兒設施、哺乳室、育兒津貼規定等，營造友善育兒環境。
- ※ 積極僱用因結婚、懷孕、分娩、育兒或照顧家庭而離職之再度就業者，營造友善家庭照護環境。
- ※ 鼓勵企業僱用中高齡勞工，營造高齡友善就業環境。

▶ 員工協助方案 (EAPs)

讓員工在工作與家庭間取得平衡，提升員工生產力，組織整體受益，員工與企業「雙贏」。

▶ 工作面

- 增進員工對工作之適應、職位轉換、職涯發展、退休規劃及危機處理之輔導。
- 留住優秀的員工、減少員工後顧之憂。

▶ 生活面

- 提供員工有關財務、法律、稅務、繼承、交通事故、醫療糾紛等資訊與知識。
- 避免員工因法律糾紛帶來的心理與生活干擾。

▶ 健康面

- 提供員工情緒管理訓練、適當的身心健康管理方案、心理諮詢服務。
- 穩定員工工作情緒、紓解工作壓力、減少離職率、曠職率。

員工工作安穩 企業形象升等 力行家務分擔 家庭和樂升溫

